

TERME MUNICIPAL DE CANOVELLES  
TERME MUNICIPAL DE GRANOLLERS

Generalitat de Catalunya  
Departament de Política Territorial  
i Obres Públiques  
Direcció General d'Urbanisme

La Comissió Territorial d'Urbanisme de  
Barcelona en sessió de  
es va donar per assabentada de  
l'aprovació definitiva de l'Ajuntament

La secretària  
*M. Teresa Manté i Prats*  
M. Teresa Manté i Prats

16.00  
7  
COTA NORMATIVA  
COTA ORIENTATIVA

SÒL SISTEMES	ZV ESPAIS LLIBRES	4.583,72 m <sup>2</sup>	22,94 %
	E EQUIPAMENTS	4.072,54 m <sup>2</sup>	20,38 %
	V VIALS	5093,94 m <sup>2</sup>	25,50 %
	SF SISTEMA FERROVIARI	235,17 m <sup>2</sup>	1,18 %
TOTAL SÒL SISTEMES		13.985,37 m <sup>2</sup>	70,00 %
SÒL ZONES	1B-0	3.604,56 m <sup>2</sup>	18,04 %
	1B-1	907,50 m <sup>2</sup>	4,54 %
	1B-2	1.481,57 m <sup>2</sup>	7,42 %
TOTAL SÒL ZONES		5993,63 m <sup>2</sup>	30,00 %
TOTAL ÀMBIT		19.979,00 m <sup>2</sup>	100,00 %

**SECTOR 134. GRANOLLERS PMU**  
43EPLA-PMU-SOF-D01-MU-02

**TEXT REFÓS - PLA DE MILLORA URBANA**  
**L'ÀMBIT DEL SECTOR 134. GRANOLLERS**

CONGOST RESIDENCIAL

ORDENACIÓ  
ZONIFICACIÓ

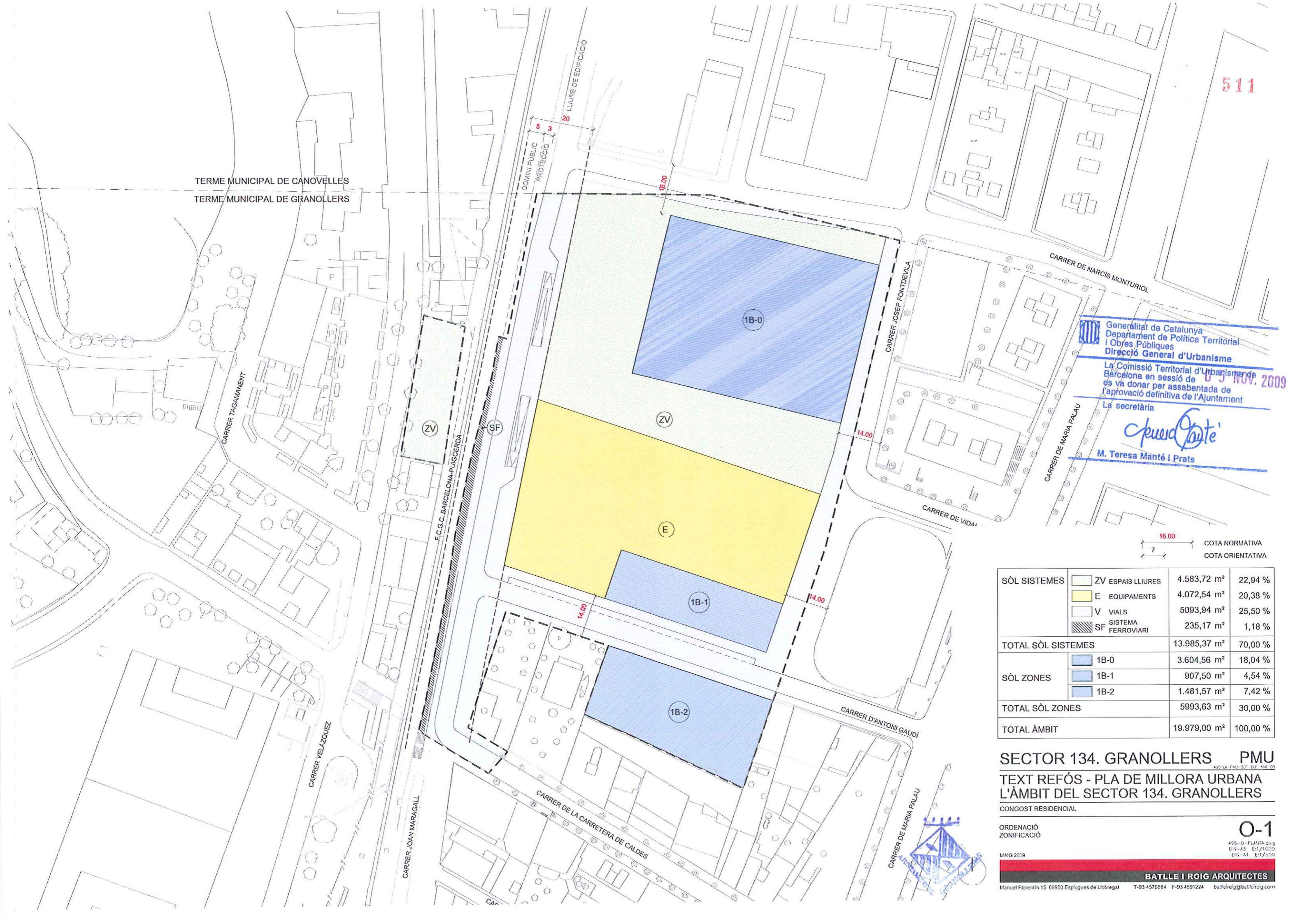
MAG 2009

**O-1**

495-0-PLANTA.dwg  
DN-A3 E1/1000  
DN-A1 E1/500

**BATLLE I ROIG ARQUITECTES**

Manuel Florentín 15 08950 Espplugues de Llobregat T-93 4570884 F-93 4591224 batlleiroig@batlleiroig.com





TERME MUNICIPAL DE CANOVELLES  
TERME MUNICIPAL DE GRANOLLERS

PARCEL·LA R3
1B-0
3.604,56 m <sup>2</sup>
13.985,30m <sup>2</sup>
14 HPO
26HPC
134 HLL

PARCEL·LA R2
1B-1
907,50 m <sup>2</sup>
3.024,00m <sup>2</sup>
40 HPO

PARCEL·LA R1
1B-2
1.481,57 m <sup>2</sup>
2.969,70m <sup>2</sup>
5 HPC
31 HLL

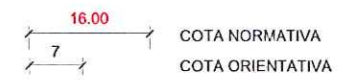
Generalitat de Catalunya  
Departament de Política Territorial  
i Obres Públiques  
Direcció General d'Urbanisme

La Comissió Territorial d'Urbanisme de  
Barcelona en sessió de  
es va donar per assabentada de  
l'aprovació definitiva de l'Ajuntament

05 NOV. 2009

La secretària  
*M. Teresa Manté i Prats*  
M. Teresa Manté i Prats

nom parcel·la
zonificació
sup.sol
sostre densitat



**SECTOR 134. GRANOLLERS PMU**  
435PLA-PMU-35F-001-MU-02

**TEXT REFÓS - PLA DE MILLORA URBANA**  
**L'ÀMBIT DEL SECTOR 134. GRANOLLERS**

CONGOST RESIDENCIAL

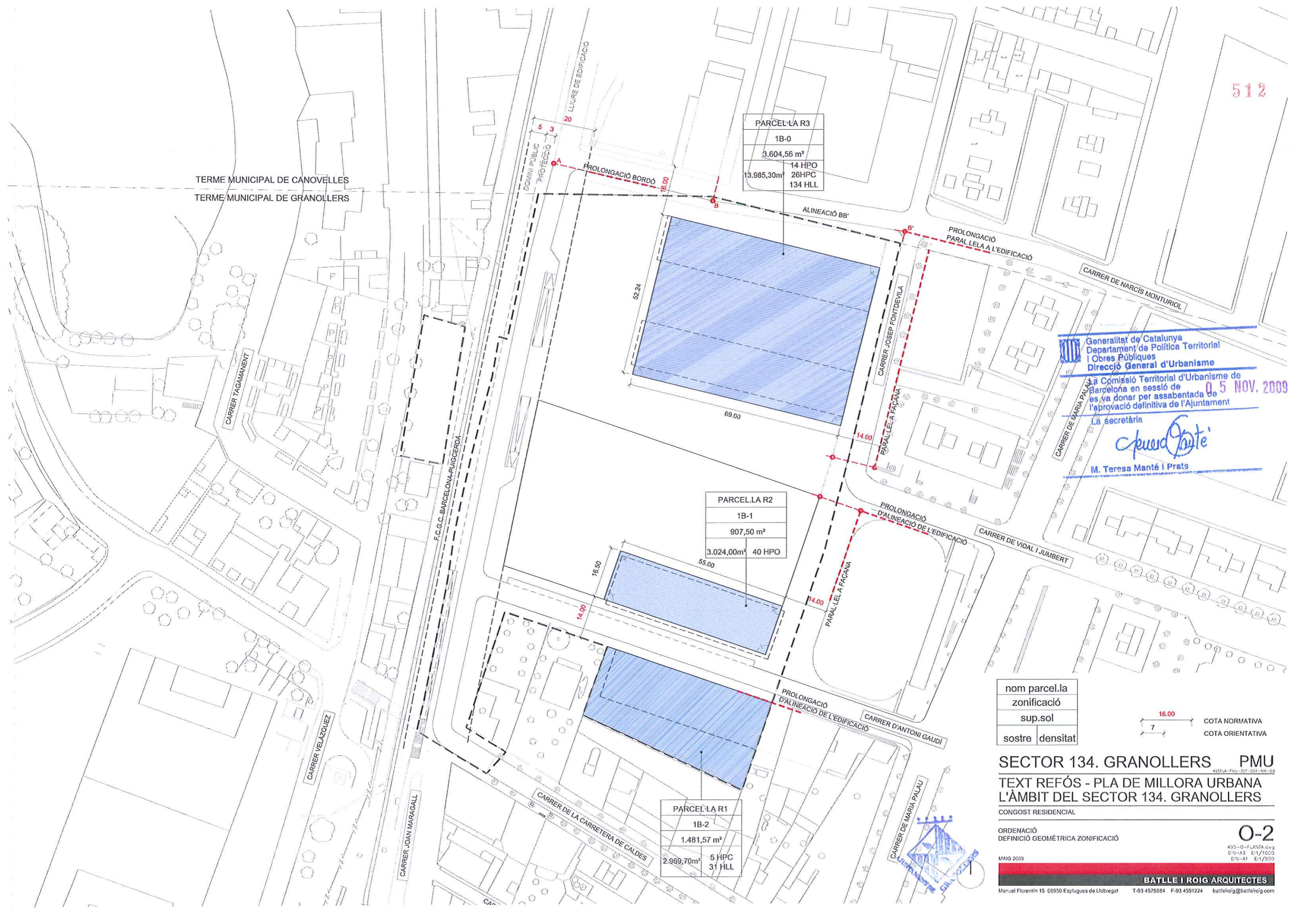
ORDENACIÓ  
DEFINICIÓ GEOMÈTRICA ZONIFICACIÓ

**0-2**

495-0-FUNTA.dwg  
D/N-A3 E1/1000  
D/N-A1 E1/500

MAIG 2009

**BATLLE I ROIG ARQUITECTES**  
Manuel Florentín 15 06950 Espoluges de Llobregat T-93 4579884 F-93 4591224 batlleiroig@batlleiroig.com





TERME MUNICIPAL DE CANOVELLES  
TERME MUNICIPAL DE GRANOLLERS


 Generalitat de Catalunya  
 Departament de Política Territorial  
 i Obres Públiques  
 Direcció General d'Urbanisme  
 La Comissió Territorial d'Urbanisme de  
 Barcelona en sessió de **11 NOV. 2009**  
 es va donar per assabentada de  
 l'aprovació definitiva de l'Ajuntament  
 La secretària  
  
 Teresa Manté i Prats

-  PERÍMETRE REGULADOR
-  GÀLIB COSSOS SORTINTS OBERTS
-  COTA DE REFERÈNCIA PROPOSTA  
COTA DE REFERÈNCIA ACTUAL
-  16.00 COTA NORMATIVA
-  7 COTA ORIENTATIVA

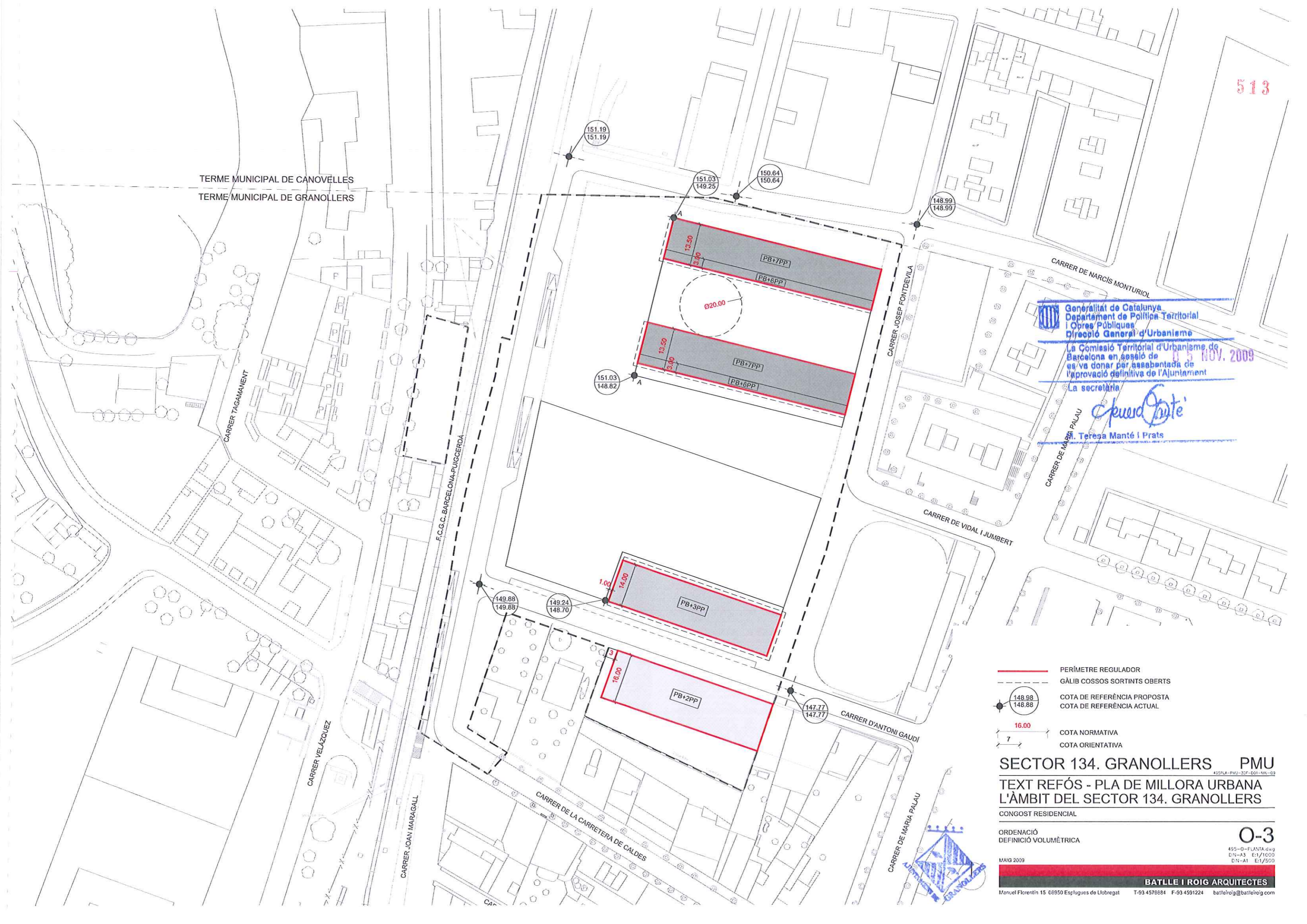
**SECTOR 134. GRANOLLERS PMU**  
435PLA-PMU-3CF-D01-MU-03  
**TEXT REFÓS - PLA DE MILLORA URBANA**  
**L'ÀMBIT DEL SECTOR 134. GRANOLLERS**  
 CONGOST RESIDENCIAL

ORDENACIÓ  
 DEFINICIÓ VOLUMÈTRICA

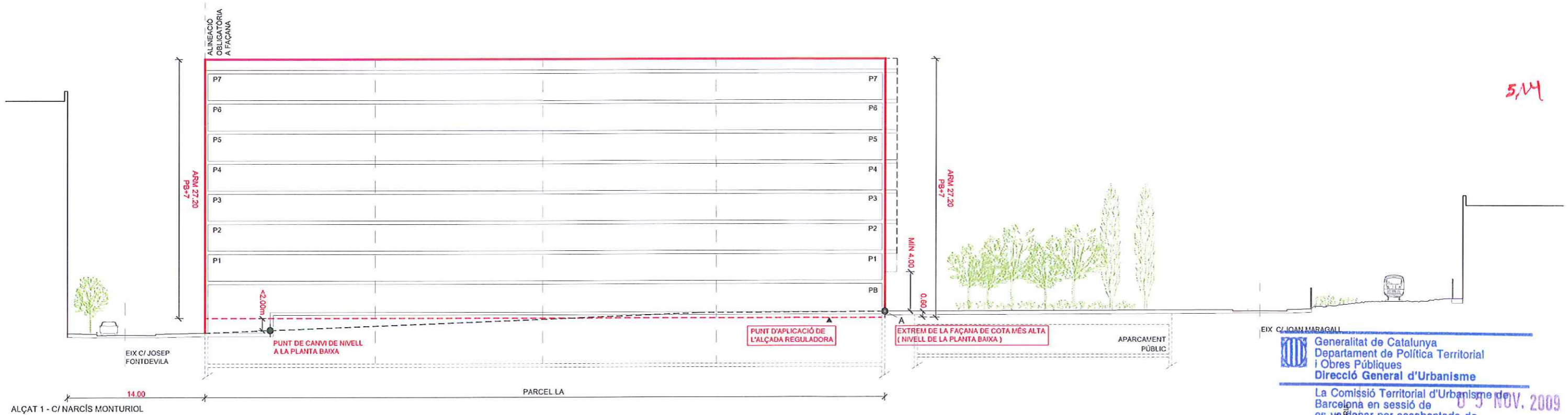
**O-3**

MAIG 2009

495-0-PLANTA.dwg  
 DN-A3 E1/1000  
 DN-A1 E1/500



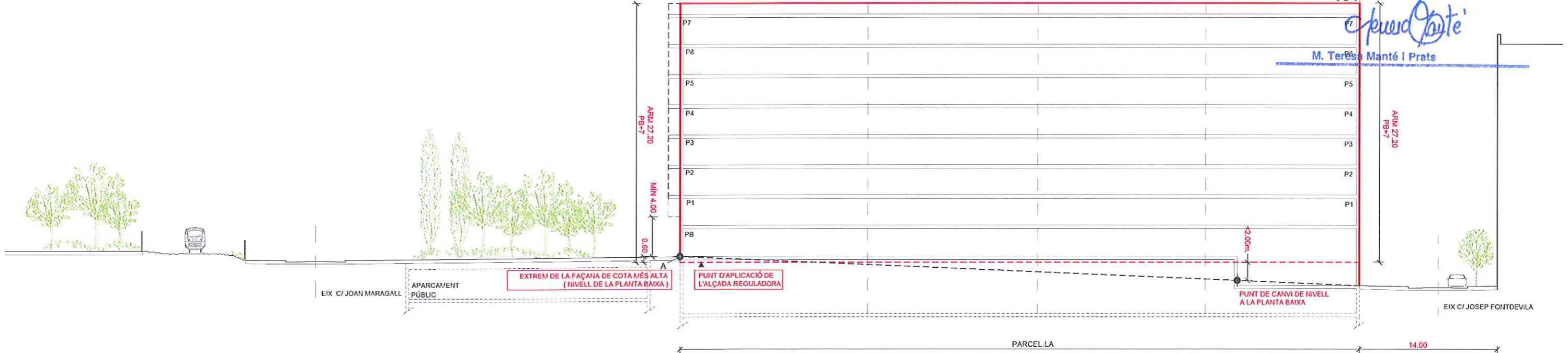




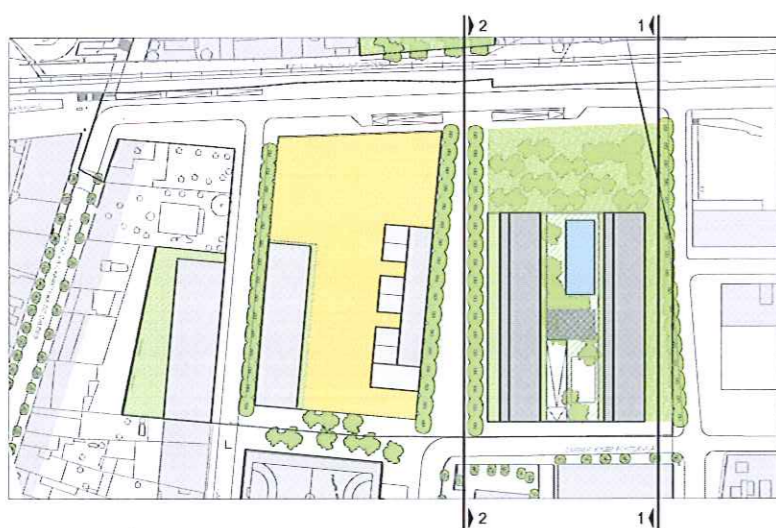
5,14

Generalitat de Catalunya  
 Departament de Política Territorial  
 i Obres Públiques  
 Direcció General d'Urbanisme  
 La Comissió Territorial d'Urbanisme de  
 Barcelona en sessió de treball  
 es va reunir per assabentada de  
 l'aprovació definitiva de l'Ajuntament  
 La Secretària

03 NOV. 2009



*puerConte*  
 M. Teresa Manté i Prats



	PERFIL REGULADOR
	GÀLIB COSSOS SORTINTS OBERTS
16.00	COTA NORMATIVA
7	COTA ORIENTATIVA
148.00	COTA NORMATIVA
147.77	COTA ORIENTATIVA

**SECTOR 134. GRANOLLERS PMU**  
 435PLA-PMU-32F-D01-MA-02  
**TEXT REFÓS - PLA DE MILLORA URBANA**  
**L'ÀMBIT DEL SECTOR 134. GRANOLLERS**

CONGOST RESIDENCIAL  
 GÀLIBS I ALÇATS REGULADORS  
 ALÇATS 112

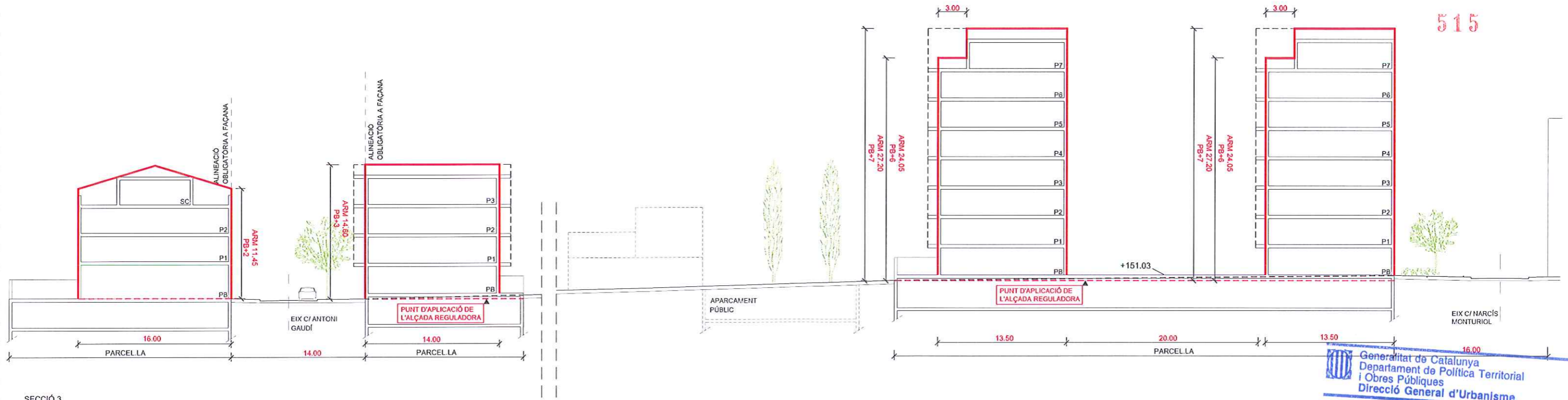
**O-4**  
 495-0-SECCONS.dwg  
 A3 E:1/400  
 A1 E:1/200

MAIG 2009

**BATLLE I ROIG ARQUITECTES**  
 Manuel Florentín 15 08950 Esplugues de Llobregat T-93 4579884 F-93 4591224 batlle.roig@batlle.roig.com





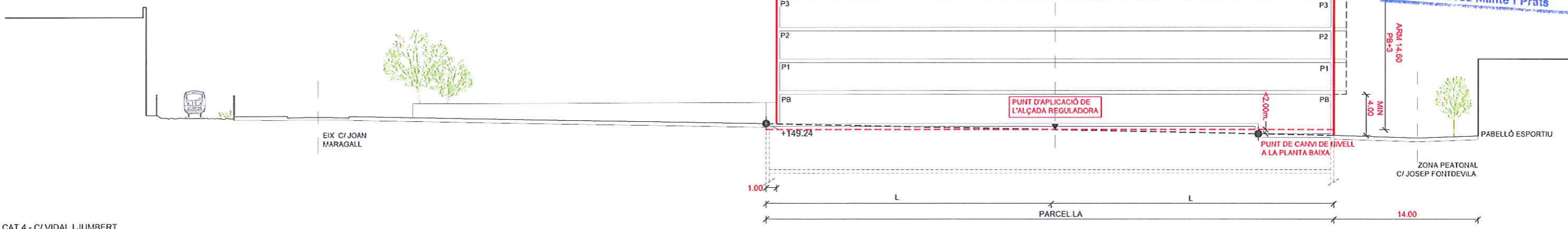


SECCIÓ 3

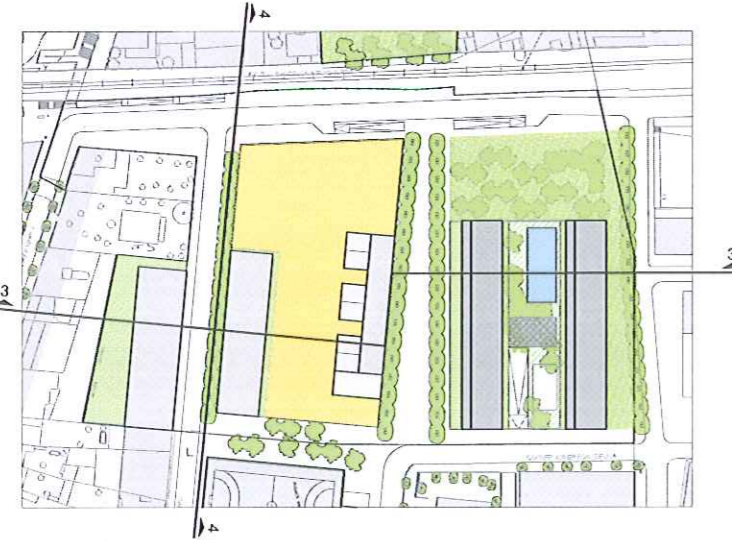
Generalitat de Catalunya  
 Departament de Política Territorial  
 i Obres Públiques  
 Direcció General d'Urbanisme

La Comissió Territorial d'Urbanisme de  
 Barcelona en sessió de 5 NOV. 2009  
 es va donar per assabentada de  
 l'aprovació definitiva de l'Ajuntament

La secretària  
*M. Teresa Manté i Prats*  
 M. Teresa Manté i Prats



ALÇAT 4 - C/ VIDAL I JUMBERT



- PERFIL REGULADOR
- - - GÀLIB COSSOS SORTINTS OBERTS
- 16.00 COTA NORMATIVA
- 7 COTA ORIENTATIVA
- 148.00 COTA NORMATIVA
- 147.77 COTA ORIENTATIVA

**SECTOR 134. GRANOLLERS PMU**  
435PLA-PMU-327-E01-MA-02

**TEXT REFÓS - PLA DE MILLORA URBANA**  
**L'ÀMBIT DEL SECTOR 134. GRANOLLERS**

CONGOST RESIDENCIAL

GÀLIBS I ALÇATS REGULADORS  
 SECCIÓ I ALÇAT 3 I 4

**0-5**  
495-0-SECCIONS.dwg  
 A3 E:1/400  
 A1 E:1/200







TERME MUNICIPAL DE CANOVELLES  
TERME MUNICIPAL DE GRANOLLERS

517

Generalitat de Catalunya  
Departament de Política Territorial  
i Obres Públiques  
Direcció General d'Urbanisme

La Comissió Territorial d'Urbanisme de  
Barcelona en sessió de 05 NOV. 2009  
es va donar per assabentada de  
l'aprovació definitiva de l'Ajuntament

La secretària  
*M. Teresa Manté i Prats*  
M. Teresa Manté i Prats

PROPOSTA PENDENT D'APROVACIÓ PER COMPANYIA

- XARXA ACTUAL DE SUBMINISTRAMENT D'AIGUA
- XARXA NOVA DE SUBMINISTRAMENT D'AIGUA
- NOVA ESCOMESA
- HIDRANT

### SECTOR 134. GRANOLLERS PMU

TEXT REFÓS - PLA DE MILLORA URBANA  
L'ÀMBIT DEL SECTOR 134. GRANOLLERS

CONGOST RESIDENCIAL

ORDENACIÓ  
XARXA NOVA DE SUBMINISTRAMENT D'AIGUA

O-7.1

MAIG 2009  
495-0-7-INSTAL.GWJ  
D.N.-A3 E:1/1000  
D.N.-A1 E:1/500



**BATLLE I ROIG ARQUITECTES**  
Manuel Flicrentín 15 08950 Esplogués de Llobregat T-93 4578884 F-93 4591224 batlleiroig@batlleiroig.com



TERME MUNICIPAL DE CANOVELLES  
TERME MUNICIPAL DE GRANOLLERS

37  
18

Generalitat de Catalunya  
Departament de Política Territorial  
i Obres Públiques  
Direcció General d'Urbanisme

La Comissió Territorial d'Urbanisme de  
Barcelona en sessió de  
es va donar per assabentada de  
l'aprovació definitiva de l'Ajuntament

La secretària  
*M. Teresa Manté i Prats*

M. Teresa Manté i Prats

- PROPOSTA PENDENT D'APROVACIÓ PER COMPANYIA
- XARXA ACTUAL DE CLAVEGUERAM
  - TRAM DE CLAVEGUERAM A ELIMINAR
  - COLLECTOR D'AIGÜES PLUVIALS
  - COLLECTOR D'AIGÜES RESIDUALS
  - POU DE REGISTRE EXISTENT
  - NOU POU DE REGISTRE

### SECTOR 134. GRANOLLERS PMU

#### TEXT REFÓS - PLA DE MILLORA URBANA

#### L'ÀMBIT DEL SECTOR 134. GRANOLLERS

CONGOST RESIDENCIAL

ORDENACIÓ  
XARXA NOVA DE CLAVAGUERAM

0-7.2

495-0-7-INSTAL.dwg  
D:\A3 E:\1\1000  
0\1-A1 E:\1\500

MAIG 2009

BATLLE I ROIG ARQUITECTES

Manuel Florentín 15 08950 Esplugues de Llobregat T-93 4579824 F-93 4591224 batlle.roig@batlle.roig.com





TERME MUNICIPAL DE CANOVELLES  
TERME MUNICIPAL DE GRANOLLERS

519

VA08698

BQ547

VA08591





Generalitat de Catalunya  
Departament de Política Territorial  
i Obres Públiques  
Direcció General d'Urbanisme

La Comissió Territorial d'Urbanisme de  
Barcelona en sessió de  
es va donar per assabentada de  
l'aprovació definitiva de l'Ajuntament

8-5 NOV. 2009

La secretària  
*M. Teresa Manté i Prats*  
M. Teresa Manté i Prats

PROPOSTA PENDENT D'APROVACIÓ PER COMPANYIA

-  XARXA ACTUAL DE SUBMINISTRAMENT ELÈCTRIC
-  XARXA NOVA DE SUBMINISTRAMENT ELÈCTRIC (BT)
-  XARXA NOVA DE SUBMINISTRAMENT ELÈCTRIC (MT)
-  NOVA ESTACIÓ DE TRANSFORMACIÓ

**SECTOR 134. GRANOLLERS PMU**

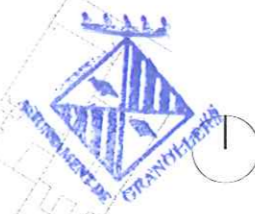
TEXT REFÓS - PLA DE MILLORA URBANA  
L'ÀMBIT DEL SECTOR 134. GRANOLLERS

CONGOST RESIDENCIAL

ORDENACIÓ  
XARXA NOVA DE SUBMINISTRAMENT ELÈCTRIC

**O-7.3**

MAIG 2009





TERME MUNICIPAL DE CANOVELLES  
TERME MUNICIPAL DE GRANOLLERS

APROVAT DEFINITIVAMENT PER  
L'AJUNTAMENT EN PLE DE DATA  
30 JUNY 2009  
LA SECRETÀRIA ACCIDENTAL.

Generalitat de Catalunya  
Departament de Política Territorial  
i Obres Públiques  
Direcció General d'Urbanisme  
La Comissió Territorial d'Urbanisme de  
Barcelona en sessió de  
es va donar per assabentada de  
l'aprovació definitiva de l'Ajuntament  
5 NOV. 2009  
La secretària  
*M. Teresa Manté i Prats*  
M. Teresa Manté i Prats

PROPOSTA PENDENT D'APROVACIÓ PER COMPANYIA

- XARXA ACTUAL DE SUBMINISTRAMENT DE GAS
- XARXA NOVA DE SUBMINISTRAMENT DE GAS
- NOVA ESCOMESA

**SECTOR 134. GRANOLLERS PMU**  
TEXT REFÓS - PLA DE MILLORA URBANA  
L'ÀMBIT DEL SECTOR 134. GRANOLLERS  
CONGOST RESIDENCIAL

ORDENACIÓ  
XARXA NOVA DE SUBMINISTRAMENT DE GAS

**O-7.4**