



**PROJECTE DE LICÈNCIA AMBIENTAL DE L'EDIFICI HOSPITALARI POLIVALENT DE GRANOLLERS.**

**-PLÀNOLS 1 DE 7-**

**CATSALUT Servei Català de la Salut**  
Avinguda Francesc Ribas s/n  
08402 – Granollers (Barcelona)

Juny 2023



## 1 PLÀNOLS

### ÍNDEX DE PLÀNOLS

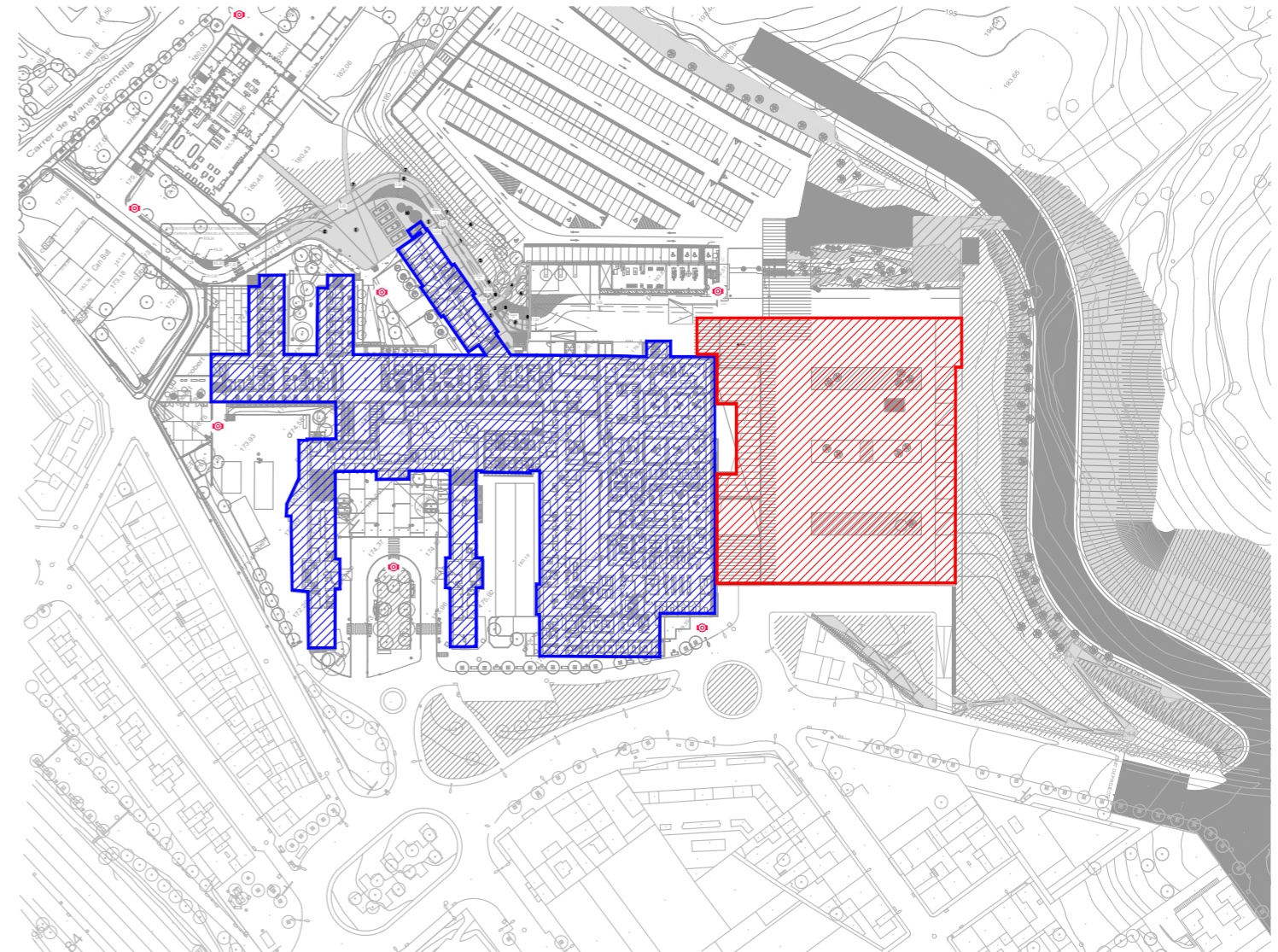
ACT-01	Situació i emplaçament	-
ACT-02	Imatges de l'edifici d'ampliació	Edifici ampliació i existent
ACT-03	Entorn i vial d'aproximació de bombers	Edifici ampliació i existent
ACT-04	Superfícies	Planta Soterrani
ACT-05	Superfícies	Planta Baixa
ACT-06	Superfícies	Planta Primera
ACT-07	Superfícies	Planta Segona
ACT-08	Superfícies	Planta Coberta
ACT-09	Superfícies	Façana
ACT-10	Superfícies	Secció
ACT-11	Accessibilitat	Planta Soterrani
ACT-12	Accessibilitat	Planta Baixa
ACT-13	Accessibilitat	Planta Primera
ACT-14	Accessibilitat	Planta Segona
ACT-15	Maquinària	Planta Soterrani
ACT-16	Maquinària	Planta Baixa
ACT-17	Maquinària	Planta Primera
ACT-18	Maquinària	Planta Segona
ACT-19	Maquinària – Emissió Soroll	Planta Segona i Coberta
ACT-20	Incendis - Extinció i Emergències	Planta Soterrani
ACT-21	Incendis - Extinció i Emergències	Planta Baixa
ACT-22	Incendis - Extinció i Emergències	Planta Primera
ACT-23	Incendis - Extinció i Emergències	Planta Segona
ACT-24	Incendis - Detecció	Planta Soterrani
ACT-25	Incendis - Detecció	Planta Baixa
ACT-26	Incendis - Detecció	Planta Primera
ACT-27	Incendis - Detecció	Planta Segona
ACT-28	Evacuació	Planta Soterrani
ACT-29	Evacuació	Planta Baixa
ACT-30	Evacuació	Planta Primera
ACT-31	Evacuació	Planta Segona
ACT-32	Ventilació	Planta Baixa
ACT-33	Ventilació	Planta Primera
ACT-34	Ventilació	Planta Segona
ACT-35	Espai exterior segur	Planta Baixa
ACT-36	Enllumenat exterior	Planta Baixa
ACT-37	Enllumenat exterior	Planta Segona


MASACHS  
BANTI  
JOSEP -


Firmado  
digitalmente por  
MASACHS BANTI  
JOSEP - [REDACTED]  
Fecha: 2023.06.21  
15:37:07 +02'00'



SITUACIÓ




 Edifici Existent.  
No forma part del present projecte.

 Edifici Ampliació a Legalitzar.

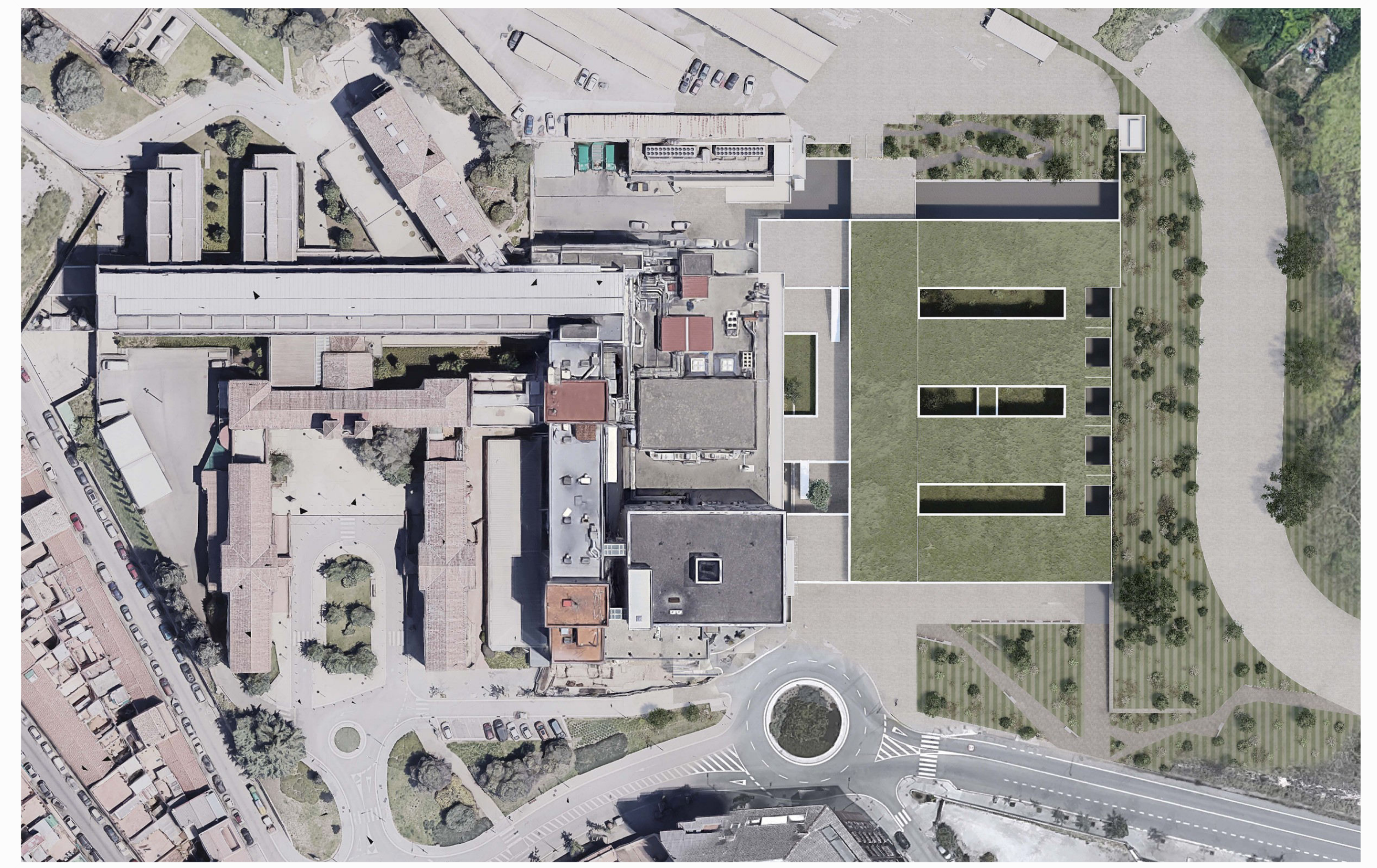
EMPLAÇAMENT  
 COORDENADES UTM  
 UTMx: 441.355m  
 UTMy: 4.607.027m

LLEGGENDA

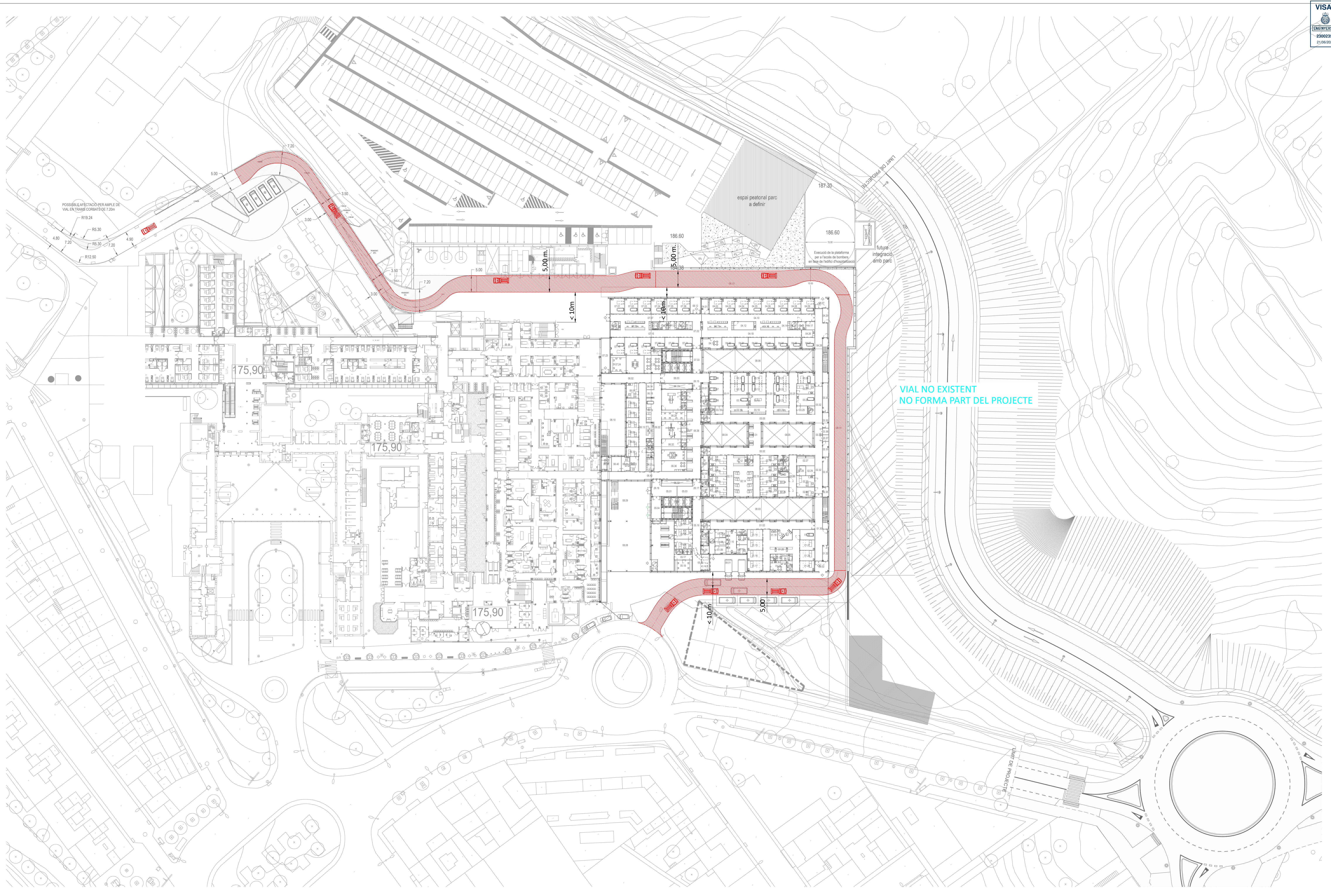
 Hidrant H-100.



PERSPECTIVA



PLANTA



VIAL NO EXISTENT  
NO FORMA PART DEL PROJECTE